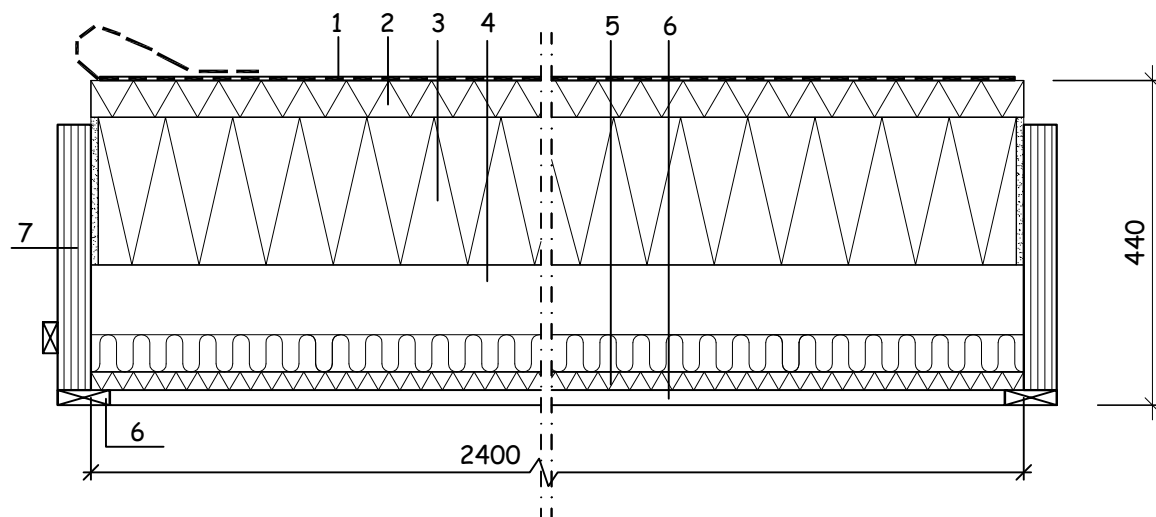


	Suunnittelija SP Elementit Oy Kenttätatu 5 (PL 173) 38700 KANKAANPÄÄ	Työn nro		KE-02	
	Rakennuskohde	Päiväys 2016	Tekijä		
		Sisältö SPE_kattoelementtileikkaus			

Mittakaava 1:10



- 1 PVC 1-kerroskate tai kumibitumipohjakermi
- 2 Kova mineraalivilla 50 mm
- 3 Kingspan Therma 200 mm
- 4 Elementin puurakenteet 145 mm
- 5 Sisäverhous: akustiikka- tai kipsilevy
- 6 Puulista k600, kp:n alla puulista pituussuuntaan
- 7 Kertopuu, mitoitus kohdekohtaisesti, ≥ 360 mm

LÄMMÖNLÄPÄISYKERROIN: $U=0,09$ W/m²K (myös puolilämmin 0,14)

PALOLUOKKA: Kertopuu R15...R60
muu elementti EI10...EI60

ELEMENTIN PAINO: tyypillisesti 0,3...0,5 kN/m²

ELEMENTIN PITUUS: 1-auk ≤ 16 m, moniauk ≤ 25 m

HUOM. Kattorakenteet ja niiden mitoitus sekä muu toimivuus suunniteltava kohdekohtaisesti